

FÖRSLAG TILL ÄNDRING OCH UTVIDGNING AV STADSPLANEN FÖR
STADSÄGAN 1392 I HUSIE M.F.L. (ELISEDAL)
I HUSIE, ROSENGÅRD, FOSIE OCH OXIE I MALMÖ.

UPPRÄTTAT INOM STADSBYGGNADSKONTORET DEN 15 MAJ 1974.

T. Arvidsson
TF PLANCHÉF

Bo-Göran Hansen
INGENJÖR.

GRUNDKARTA UPPRÄTTAD ÅR 1973.

L. Lantén
STADSPINGJÖR.

BETECKNINGAR:

GRUNDKARTA.

- GÄLLANDE OMRÅDES- OCH BESTÄMMELSEGRÄNS.
- FASTIGHETSGRÄNS.
- ILLUSTRATIONSLINJER.
- VÄG.
- HÖGSPÄNNINGSLEDNING.
- SKÄRMATAK.
- BYGGNAD, HUSLIV RESP. TAKKANT.
- FORNLÄMNING.
- DIKE.
- GÄLLANDE GATUHÖJD.
- GÄLLANDE GATUHÖJD I ÖVRE PLANET.
- GÄLLANDE GATUHÖJD I UNDER PLANET.
- NIVÅKURVA.
- PUNKT I RUTNÄT.
- POLYGONPUNKT.
- STAKET.
- HÄCK.
- TRÄD, BUSKAGE.
- SLÄNT.
- TROTTOARLINJE.
- REGISTERBETECKNINGAR.
- BETECKNINGAR, SOM HÄNFÖRA SIG TILL GÄLLANDE STADSPLANEBESTÄMMELSER.

STADSPLANEKARTA.

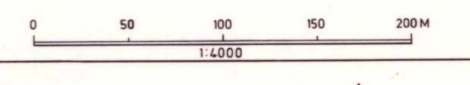
- STADSPLANEGRÄNS, BELÄGEN 6 METER UTANFÖR DET OMRÅDE FÖRSLAGET AVSER.
- GÄLLANDE OMRÅDES- OCH BESTÄMMELSEGRÄNS.
- GÄLLANDE OMRÅDES- OCH BESTÄMMELSEGRÄNS, AVSEDD ATT UTGÅ.
- GATU-, KVARTERS- OCH ANNAN OMRÅDESGRÄNS.
- BESTÄMMELSEGRÄNS.
- GRÄNSLINJER EJ AVSEDDA ATT FASTSTÄLLAS.
- FÖRBUD MOT KÖRFÖRBINDELSE.
- GATA.
- PARK.
- KVARTERSOMRÅDE FÖR INDUSTRI- OCH HANDELSÄNDAMÅL.
- VATTENOMRÅDE.
- SPECIALOMRÅDE FÖR KOLONITRÄDGÅRDSÄNDAMÅL.
- SPECIALOMRÅDE FÖR PARKERINGSÄNDAMÅL.
- MARK, SOM ICKE FÅR BEBYGGAS.
- SPECIALOMRÅDE FÖR HÄSTSPORT OCH DÄRMED SAMHÖRIGT ÄNDAMÅL.
- GÄLLANDE GATUHÖJD.
- GATUHÖJD.
- GATUHÖJD I ÖVRE PLANET.
- GATUHÖJD I UNDER PLANET.
- BYGGNADSHÖJD.
- MARK FÖR LEDNINGAR.
- MARK TILLGÄMLIG FÖR ALLMÄN GÅNGTRAFIK.

Detta stadsplaneförslag är antaget av kommunfullmäktige i Malmö den 19 november 1974 under s. 4/78. I protokollet, betygat tjänstens vägnar.

Sten Nilsson

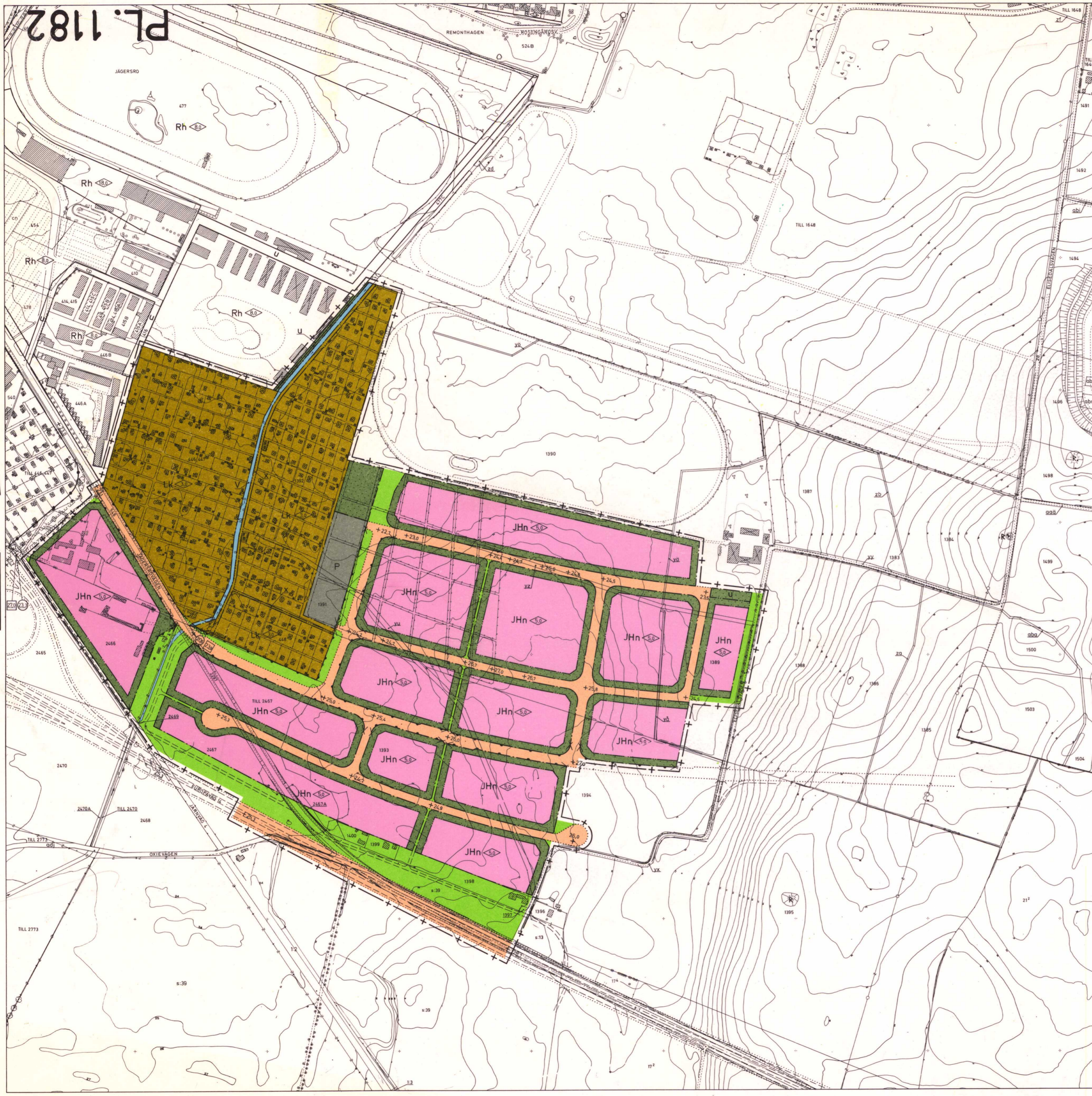
ENTRERULESEN
1975-02-07
1974-11-19
dopning och utgivning av
Stadsplan
Betty Erik

ODKÄND UR SEKRETESSYMPUNKT FÖR SPRIDNING.
RIKETS ALLMÄNNA KARTVERK 1974-05-31.



PL. 1182

ARKIVEXEMPLAR



PL. 1182

A2
GH